

Installation der Lizenz für lexiCan Pro

Nachfolgend erläutern wir Ihnen, wie Sie Ihre lexiCan Lizenz installieren.

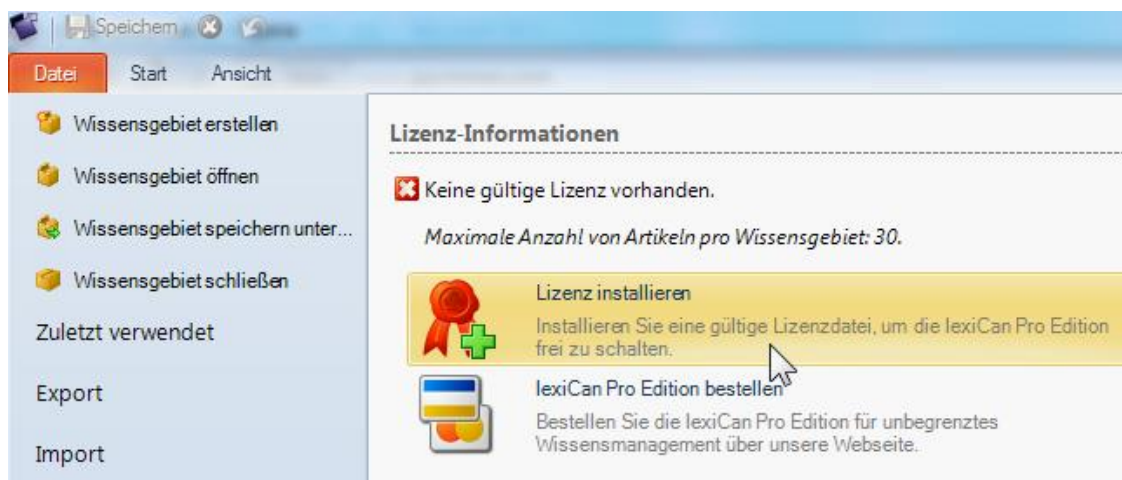
Ausgangssituation 1

Sie haben die *lexiCan Pro* Ihrem Rechner installiert und die Testzeit ist noch nicht abgelaufen

So gehen Sie vor

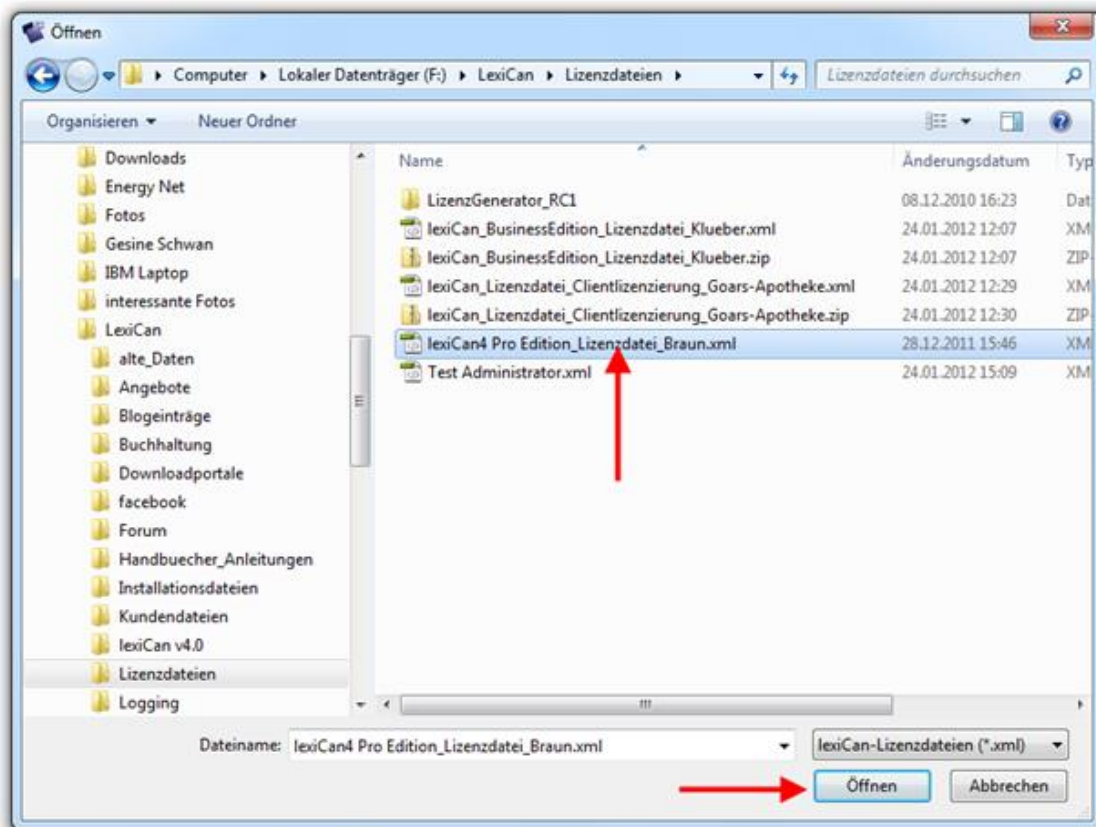
Die Lizenzdatei wurde Ihnen per E-Mail übermittelt. Es handelt sich um eine XML-Datei, mit der Sie bitte wie folgt verfahren.

1. Speichern Sie die Datei an einem für Sie wiederauffindbaren Ort auf Ihrem Computer (lokales Verzeichnis).
2. Wählen Sie anschließend in lexiCan im Funktionsbereich *Datei* zunächst die Schaltfläche *Lizenz*, und klicken Sie dann auf *Lizenz installieren*.

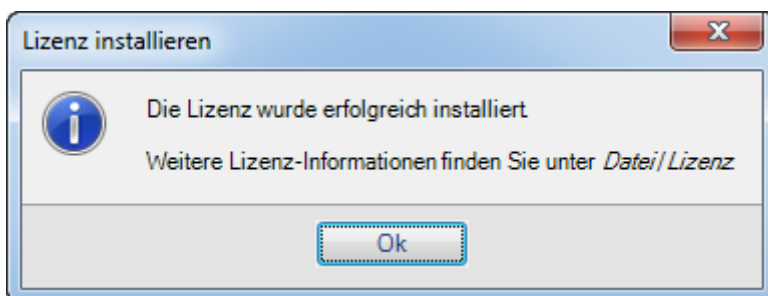


3. Über das Dialogfenster zur Dateiauswahl suchen Sie die Datei und bestätigen über *Öffnen*.

Bitte lesen Sie auf der nächsten Seite weiter.



lexiCan kopiert daraufhin die Lizenzdatei in ein für das Programm spezifisches Verzeichnis, und Sie erhalten die folgende Meldung.



lexiCan ist nun lizenziert, und Sie können wie gewohnt weiter arbeiten.

Bitte bewahren Sie Ihre Lizenzdatei an einem sicheren Ort auf, damit Sie diese für eine eventuelle Neuinstallation wieder verwenden können.

Sollten bei dem beschriebenen Vorgang Schwierigkeiten oder Fragen auftreten, so schreiben Sie an support@lexican.de. Wir helfen Ihnen gerne weiter.

Ihr lexiCan Team

Ausgangssituation 2

Sie haben die *lexiCan Pro* Ihrem Rechner installiert und die Testzeit ist abgelaufen. Es wird das folgende Dialogfenster angezeigt.

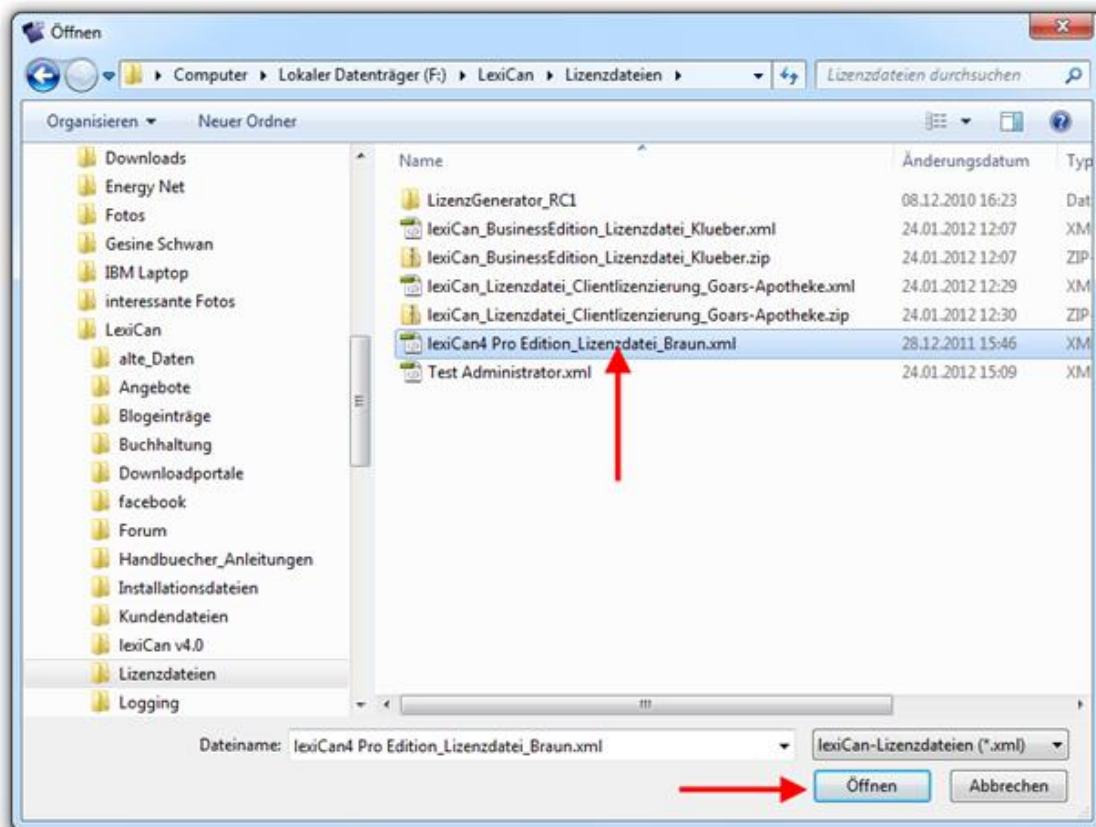


So gehen Sie vor

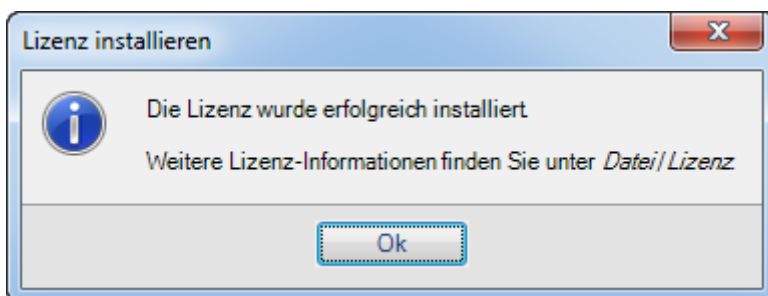
Die Lizenzdatei wurde Ihnen per E-Mail übermittelt. Es handelt sich um eine XML-Datei, mit der Sie bitte wie folgt verfahren.

1. Speichern Sie die Datei an einem für Sie wiederauffindbaren Ort auf Ihrem Computer (lokales Verzeichnis).
2. Klicken im o.a. Dialogfenster in der Mitte unten auf *Lizenz installieren*.
3. Über das Dialogfenster zur Dateiauswahl suchen Sie die Datei und bestätigen über *Öffnen*.

Bitte lesen Sie auf der nächsten Seite weiter.



lexiCan kopiert daraufhin die Lizenzdatei in ein für das Programm spezifisches Verzeichnis, und Sie erhalten die folgende Meldung.



lexiCan ist nun lizenziert, und Sie können wie gewohnt weiter arbeiten.

Bitte bewahren Sie Ihre Lizenzdatei an einem sicheren Ort auf, damit Sie diese für eine eventuelle Neuinstallation wieder verwenden können.

Sollten bei dem beschriebenen Vorgang Schwierigkeiten oder Fragen auftreten, so schreiben Sie an support@lexican.de. Wir helfen Ihnen gerne weiter.

Ihr lexiCan Team